

Große 2-Raum-Wohnung!

Objektnummer	1042/254/302
Straße / Hausnr.	Berliner Straße 25d
Wohngebiet	Berliner Straße
PLZ / Ort	06886 Lutherstadt Wittenberg
Lage	3.Etage, rechts
Räume	2-Raum-Wohnung
Wohnfläche	ca. 54 m ²
Frei ab	01.02.2020
Grundmiete	272,30 €
Nebenkostenvoraus. ca.	65,00 €
Heizkosten ca.	75,00 €
Warmmiete	412,30 €
Kaution	544,60 €

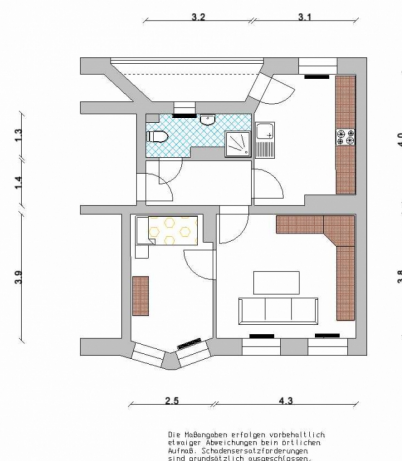


Art des Energieausweises	Energieverbrauchsausweis
Energieverbrauchswert	106,20 kWh/(m ² a)
Energieträger für die Heizung	Fernwärme
Gebäudetyp	Mehrfamilienhaus
Gebäudenutzfläche	717,00 m ²
Baujahr des Gebäudes	1935

Wohnungsbeschreibung

Bad - Dusche	Kochstelle Elektro
Balkon	Stellplatz-öffentlicher
Hauswart	Straßenraum

Waschmaschinenanschluss in der Küche.
Der Fußbodenbelag wird für Sie erneuert und das Tageslichtbad neu saniert. Die Wohnung verfügt über eine Loggia (geschlossener Balkon).



Wittenberger Wohnungsbaugesellschaft mbH
Anika Witt
Tel. 03491 463124
E-Mail: a.witt@wiwog.de

Für die Richtigkeit der Angaben wird keine Gewähr übernommen. Sie dienen lediglich zur ersten Information, erheben keinen Anspruch auf Richtigkeit oder Vollständigkeit und müssen bei weiterem Interesse präzisiert werden. Alle Angaben, Preise, Reservierungen gelten als unverbindliches Angebot solange Ihnen kein ausdrückliches und verbindliches Vertragsangebot überreicht wurde und stellen keine Grundlage für Rechtsansprüche dar.