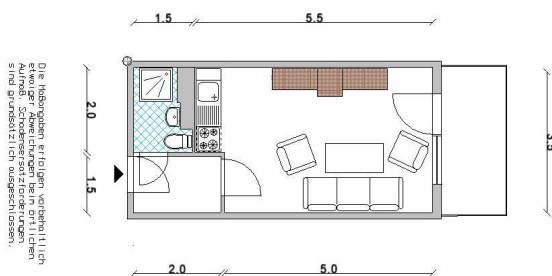


## Seniorengeeignete 1-Raum-Wohnung mit Balkon!

<b>Objektnummer</b>	1043/30/111
<b>Straße / Hausnr.</b>	An der Stadthalle 3
<b>Wohngebiet</b>	Lindenfeld West
<b>PLZ / Ort</b>	06886 Lutherstadt Wittenberg
<b>Lage</b>	1.Etage, rechts
<b>Räume</b>	1-Raum-Wohnung
<b>Wohnfläche</b>	ca. 26 m <sup>2</sup>
<b>Frei ab</b>	sofort
<b>Grundmiete</b>	156,36 €
<b>Nebenkostenvoraus. ca.</b>	40,00 €
<b>Heizkosten ca.</b>	40,00 €
<b>Warmmiete</b>	236,36 €
<b>Kaution</b>	469,08 €



<b>Art des Energieausweises</b>	Energieverbrauchsausweis
<b>Energieverbrauchswert</b>	87,60 kWh/(m <sup>2</sup> a)
<b>Energieträger für die Heizung</b>	Fernwärme
<b>Gebäudetyp</b>	Mehrfamilienhaus
<b>Gebäudenutzfläche</b>	6.366,00 m <sup>2</sup>
<b>Baujahr des Gebäudes</b>	1972



### Wohnungsbeschreibung

Aufzug	Hauswart
Bad - Dusche	Kochstelle Elektro
Balkon	Stellplatz-öffentlicher Straßenraum

Die Wohnung ist mit einer Einbauküche ausgestattet.

Die Betreuung wird vom Georg-Schleusner-Stift angeboten, wofür eine monatliche Pauschale zu zahlen ist.

---

Wittenberger Wohnungsbaugesellschaft mbH  
Maria Dickoff  
Tel. 03491 463131  
E-Mail: dickoff@wiwog.de

*Für die Richtigkeit der Angaben wird keine Gewähr übernommen. Sie dienen lediglich zur ersten Information, erheben keinen Anspruch auf Richtigkeit oder Vollständigkeit und müssen bei weiterem Interesse präzisiert werden. Alle Angaben, Preise, Reservierungen gelten als unverbindliches Angebot solange Ihnen kein ausdrückliches und verbindliches Vertragsangebot überreicht wurde und stellen keine Grundlage für Rechtsansprüche dar.*