

Seniorengeeignete 1-Raum-Wohnung mit Einbauküche!

Objektnummer	1043/30/113
Straße / Hausnr.	An der Stadthalle 3
Wohngebiet	Lindenfeld West
PLZ / Ort	06886 Lutherstadt Wittenberg
Lage	1.Etage, rechts
Räume	1-Raum-Wohnung
Wohnfläche	ca. 24 m ²
Frei ab	sofort
Grundmiete	152,81 €
Nebenkostenvoraus. ca.	45,00 €
Heizkosten ca.	45,00 €
Warmmiete	242,81 €
Kaution	458,43 €



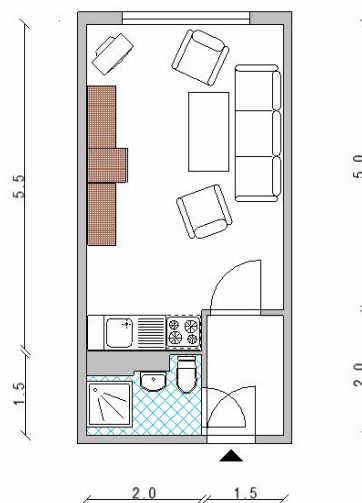
Art des Energieausweises	Energieverbrauchsausweis
Energieverbrauchswert	87,60 kWh/(m ² a)
Energieträger für die Heizung	Fernwärme
Gebäudetyp	Mehrfamilienhaus
Gebäudenutzfläche	6.366,00 m ²
Baujahr des Gebäudes	1972

Wohnungsbeschreibung

Aufzug	Kochstelle Elektro
Bad - Dusche	Stellplatz-öffentlicher
Hauswart	Straßenraum

Die Wohnung ist mit einer Einbauküche ausgestattet.

Die Betreuung wird vom Georg-Schleusner-Stift angeboten, wofür eine monatliche Pauschale zu zahlen ist.



Die Maßangaben erfolgen vorbehaltlich etwaiger Abweichungen beim örtlichen Aufbau. Schadensersatzforderungen sind grundsätzlich ausgeschlossen.

Wittenberger Wohnungsbaugesellschaft mbH
Maria Dickoff
Tel. 03491 463131
E-Mail: dickoff@wiwog.de

Für die Richtigkeit der Angaben wird keine Gewähr übernommen. Sie dienen lediglich zur ersten Information, erheben keinen Anspruch auf Richtigkeit oder Vollständigkeit und müssen bei weiterem Interesse präzisiert werden. Alle Angaben, Preise, Reservierungen gelten als unverbindliches Angebot solange Ihnen kein ausdrückliches und verbindliches Vertragsangebot überreicht wurde und stellen keine Grundlage für Rechtsansprüche dar.