

Schöne 2-Raum-Wohnung in Zentrumsnähe!

Objektnummer	1064/71/201
Straße / Hausnr.	Berliner Chaussee 7a
Wohngebiet	WB-Nord
PLZ / Ort	06886 Lutherstadt Wittenberg
Lage	2. Etage, links
Räume	2-Raum-Wohnung
Wohnfläche	ca. 51 m ²
Frei ab	01.10.2020
Grundmiete	253,25 €
Nebenkostenvoraus. ca.	70,00 €
Heizkosten ca.	70,00 €
Warmmiete	393,25 €
Kaution	506,50 €



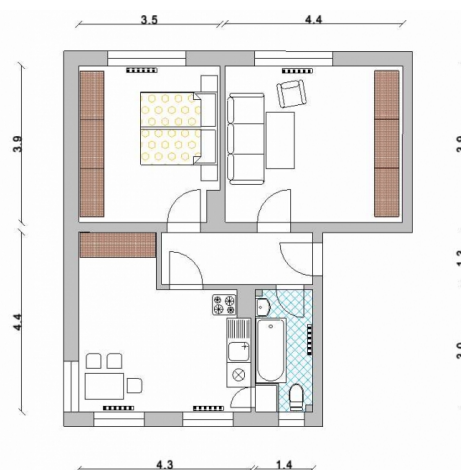
Art des Energieausweises	Energieverbrauchsausweis
Energieverbrauchswert	90,90 kWh/(m ² a)
Energieträger für die Heizung	Heizwerk, fossil
Gebäudetyp	Mehrfamilienhaus
Gebäudenutzfläche	648,00 m ²
Baujahr des Gebäudes	1935

Wohnungsbeschreibung

Bad - Badewanne Kochstelle Elektro

Waschmaschinenanschluss in der Küche.
 Ein PKW-Stellplatz auf dem Innenhof kann gg. eine monatliche Gebühr von 15,00 EUR angemietet werden.

Wittenberger Wohnungsbaugesellschaft mbH
 Anika Witt
 Tel. 03491 463124
 E-Mail: a.witt@wiwog.de



Die Maßangaben erfolgen vorbehaltlich etwaiger Abweichungen beim örtlichen Aufbau. Schadensersatzforderungen sind grundsätzlich ausgeschlossen.