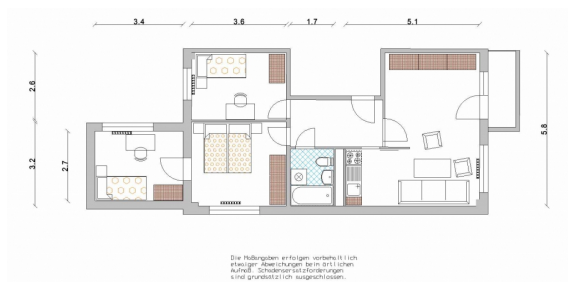
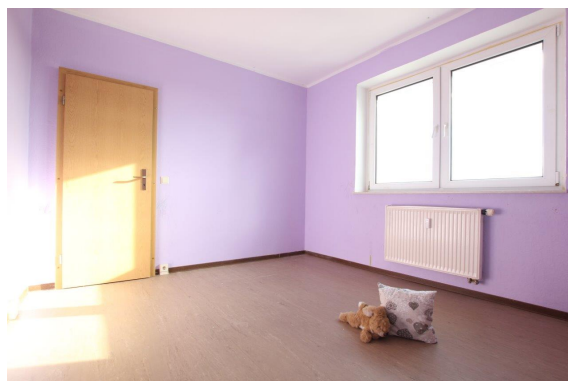


4-Raum-Wohnung in guter Lage!

Objektnummer	1579/200/501
Straße / Hausnr.	Lerchenbergstraße 20
Wohngebiet	Lerchenberg
PLZ / Ort	06886 Lutherstadt Wittenberg
Lage	5.Etage links
Räume	4-Raum-Wohnung
Wohnfläche	ca. 67 m ²
Frei ab	sofort
Grundmiete	322,00 €
Nebenkostenvoraus. ca.	170,00 €
Heizkosten ca.	106,00 €
Warmmiete	598,00 €
Kaution	644,00 €



Art des Energieausweises	Energieverbrauchsausweis
Energieverbrauchswert	75,30 kWh/(m ² a)
Energieträger für die Heizung	Fernwärme
Gebäudetyp	Mehrfamilienhaus
Gebäudenutzfläche	2.781,00 m ²
Baujahr des Gebäudes	1979

Wohnungsbeschreibung

- Bad - Badewanne
- Balkon
- Hauswart
- Kochstelle Elektro
- Stellplatz-öffentlicher Straßenraum

Wittenberger Wohnungsbaugesellschaft mbH
Maria Dickoff
Tel. 03491 463131
E-Mail: dickoff@wiwog.de

