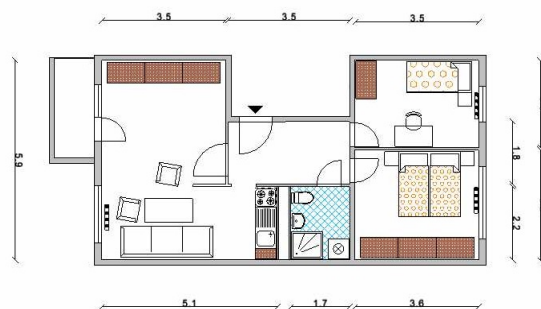


## Günstig wohnen!

|                        |                              |
|------------------------|------------------------------|
| Objektnummer           | 1581/420/302                 |
| Straße / Hausnr.       | Lerchenbergstraße 42         |
| Wohngebiet             | Lerchenberg                  |
| PLZ / Ort              | 06886 Lutherstadt Wittenberg |
| Lage                   | 3.Etage, rechts              |
| Räume                  | 3-Raum-Wohnung               |
| Wohnfläche             | ca. 57 m <sup>2</sup>        |
| Frei ab                | sofort                       |
| Grundmiete             | 271,58 €                     |
| Nebenkostenvoraus. ca. | 90,00 €                      |
| Heizkosten ca.         | 90,00 €                      |
| Warmmiete              | 451,58 €                     |
| Kaution                | 543,16 €                     |



|                               |                              |
|-------------------------------|------------------------------|
| Art des Energieausweises      | Energieverbrauchsausweis     |
| Energieverbrauchswert         | 96,60 kWh/(m <sup>2</sup> a) |
| Energieträger für die Heizung | Fernwärme                    |
| Gebäudetyp                    | Mehrfamilienhaus             |
| Gebäudenutzfläche             | 3.236,00 m <sup>2</sup>      |
| Baujahr des Gebäudes          | 1979                         |



## Wohnungsbeschreibung

|                 |                         |
|-----------------|-------------------------|
| Bad - Badewanne | Kochstelle Elektro      |
| Balkon          | Stellplatz-öffentlicher |
| Hauswart        | Straßenraum             |

Wittenberger Wohnungsbaugesellschaft mbH  
Maria Dickoff  
Tel. 03491 463131  
E-Mail: dickoff@wiwog.de