

## AZUBI-WOHNUNG! JETZT ZUGREIFEN!

Objektnummer	1748/360/501
Straße / Hausnr.	Str.d.Völkerfreundschaft 36
Wohngebiet	Trajuhscher Bach
PLZ / Ort	06886 Lutherstadt Wittenberg
Lage	5.Etage links
Räume	3-Raum-Wohnung
Wohnfläche	ca. 54 m <sup>2</sup>
Frei ab	sofort
Grundmiete	210,00 €
Nebenkostenvoraus. ca.	75,00 €
Heizkosten ca.	75,00 €
Warmmiete	360,00 €
Kaution	420,00 €

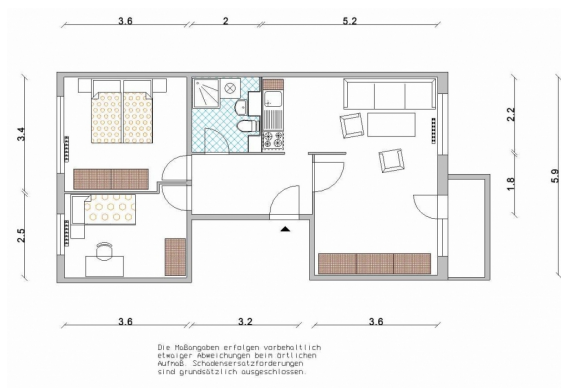
Art des Energieausweises	Energieverbrauchsausweis
Energieverbrauchswert	89,20 kWh/(m <sup>2</sup> a)
Energieträger für die Heizung	Fernwärme
Gebäudetyp	Mehrfamilienhaus
Gebäudenutzfläche	3.197,00 m <sup>2</sup>
Baujahr des Gebäudes	1974

### Wohnungsbeschreibung

- Bad - Dusche
- Balkon
- Hauswart
- Kochstelle Elektro
- Stellplatz

Waschmaschinenanschluss im Badezimmer.

Die Grundmiete erhöht sich mit den Ausbildungsjahren um jeweils 10,00 EUR.



---

Wittenberger Wohnungsbaugesellschaft mbH  
Anika Witt  
Tel. 03491 463124  
E-Mail: a.witt@wiwog.de

*Für die Richtigkeit der Angaben wird keine Gewähr übernommen. Sie dienen lediglich zur ersten Information, erheben keinen Anspruch auf Richtigkeit oder Vollständigkeit und müssen bei weiterem Interesse präzisiert werden. Alle Angaben, Preise, Reservierungen gelten als unverbindliches Angebot solange Ihnen kein ausdrückliches und verbindliches Vertragsangebot überreicht wurde und stellen keine Grundlage für Rechtsansprüche dar.*